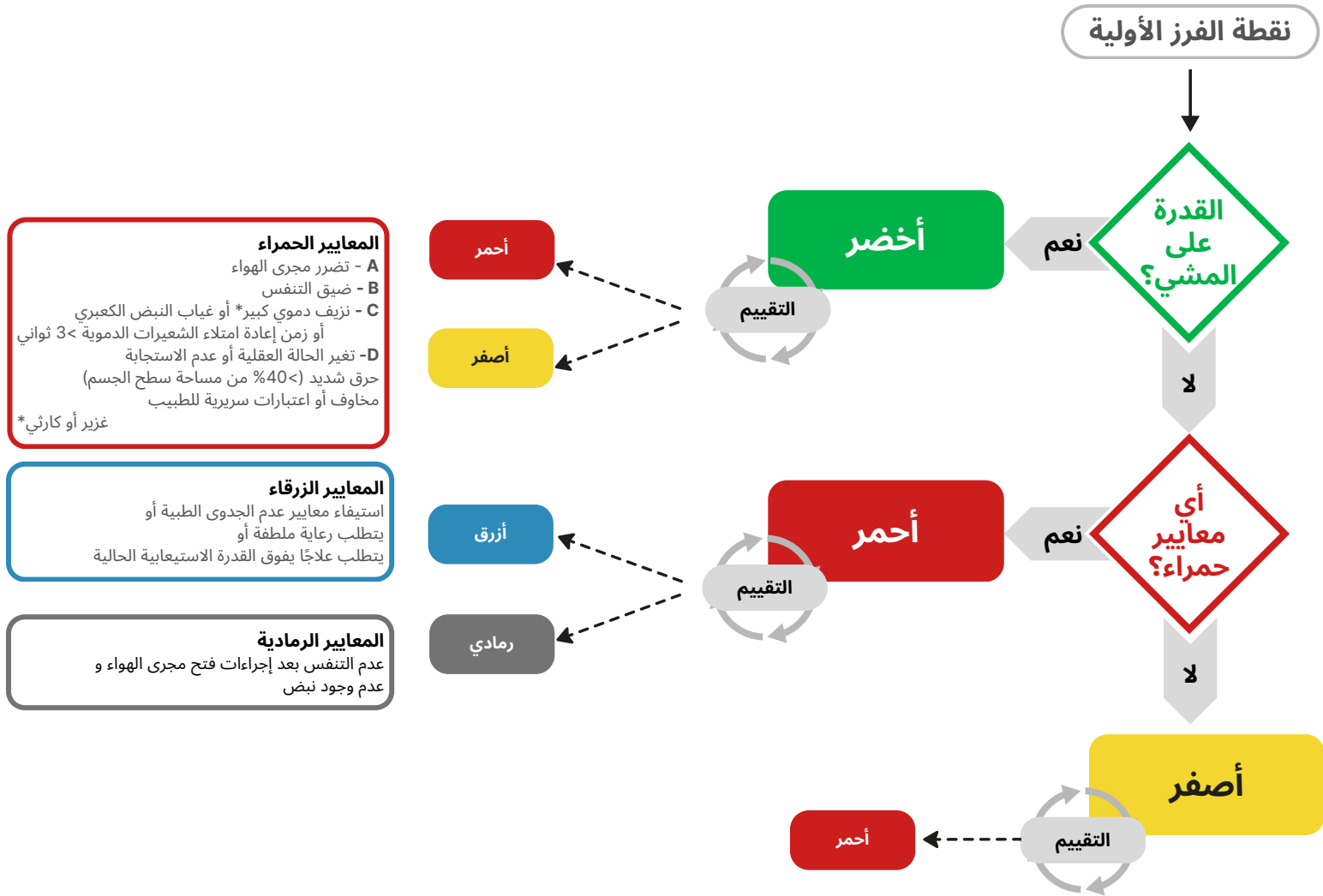


أداة الفرز المتكاملة بين الوكالات - الإصابات الجماعية

فئات الفرز



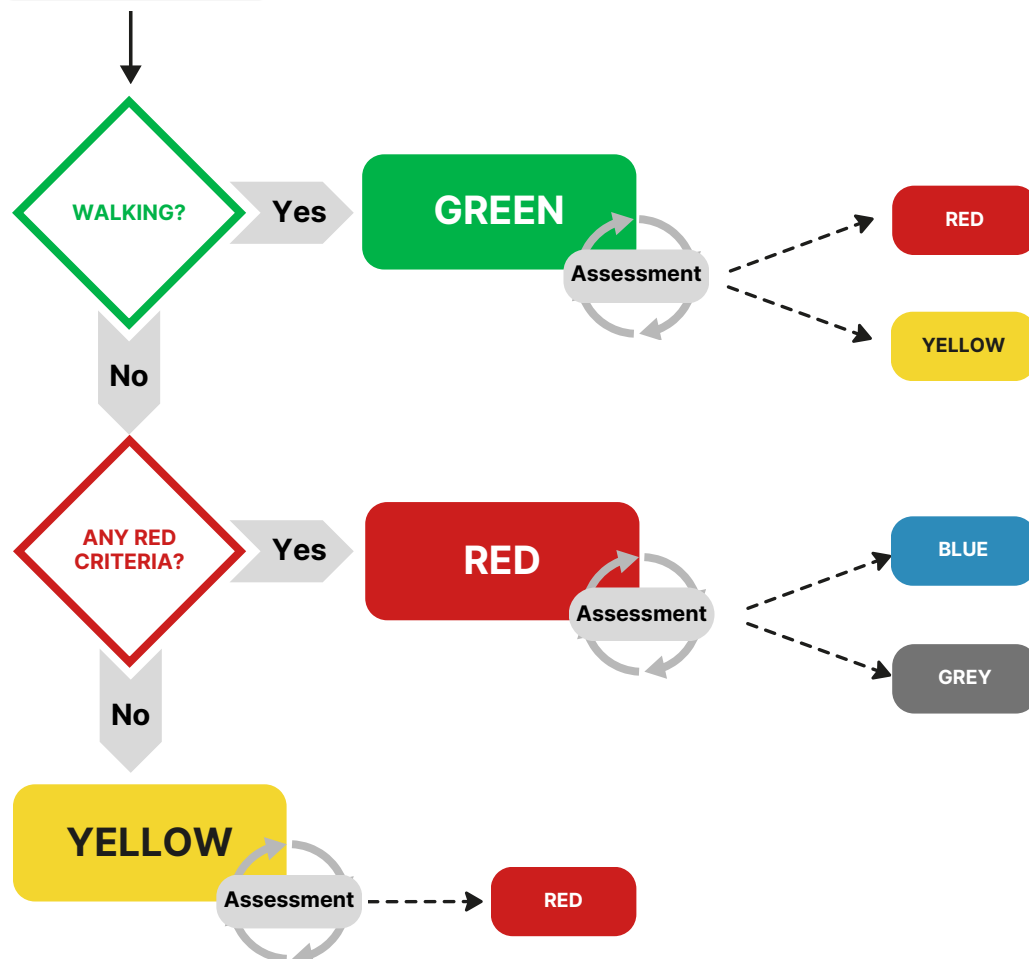
التقييم
عند التأخر في التقييم التفصيلي، كرر الفرز باستخدام أداة الفرز المتكاملة بين الوكالات للإصابات الجماعية
يشمل التقييم تقييم حالات ABCDE والعلامات الحيوية عالية الخطورة.
إجراء المزيد من الفرز حسب الحاجة بناءً على تقييم المريض أو الحالة السريرية

العلامات الحيوية عالية الخطورة	سنة < 12	سنة 12-50	سنة 51-64	سنة > 65
معدل التنفس	30 < , 10 >	30 < , 10 >	40 < , 20 >	20 < , 50 >
معدل ضربات القلب	130 < , 60 >	140 < , 70 >	160 < , 80 >	180 < , 90 >

MASS CASUALTY- INTERAGENCY INTEGRATED TRIAGE TOOL

TRIAGE CATEGORIES

INITIAL TRIAGE POINT



RED CRITERIA

- A - Airway compromise
- B - Respiratory distress
- C - Major haemorrhage* OR no radial pulse
OR capillary refill > 3 sec
- D - Altered mental status or unresponsive
- Massive burn (>40% BSA)
- Clinician concern

*massive or catastrophic

BLUE CRITERIA

- Meets criteria for medical futility OR
- Requires palliative services OR
- Requires curative treatment beyond current capacity

GREY CRITERIA

- Not breathing after airway manoeuvres AND
- No pulse

Assessment

When detailed assessment is delayed, repeat triage with Mass Casualty - IITT.

Assessment includes evaluation of ABCDE conditions and high risk vital signs.

Conduct further triage as needed based on patient assessment or clinical concern.

High Risk Vital Signs

	>12 yrs	5-12 yrs	1-4 yrs	<1 yr	
RR	<10, >30	<10, >30	<20, >40	<25, >50	O2 Sat <92%
HR	<60, >130	<70, >140	<80, >160	<90, >180	Any evidence of poor perfusion
					AVPU other than A